

POPIS VÝROBKU

Betónové tvárnice z prostého betónu vibrolisované, dvojvrstvé. Spodná vrstva zabezpečuje pevnosť, mechanickú stabilitu a odolnosť proti mrazu. Vrchná vrstva zabezpečuje odolnosť proti mechanickým vplyvom.

VHODNOSŤ POUŽITIA

Používajú sa všade tam, kde je plochy potrebné ukončiť, prevýšiť, ohraničiť resp. podoprieť. Ich špecifický tvar a rozličné výšky umožňujú vytvárať ľubovoľne oblúky a zakrivenia.

PREDNOSTI VÝROBKU

- tvarová variabilnosť kladenia
- mechanická stabilita
- mnohostrannosť použitia

TECHNICKÉ ÚDAJE

Zámková palisáda Ø 11 cm

Tvárnica	ZP11-40	ZP11-60
Rozmer [mm]	Ø110 ±3	
Dĺžba [mm]	400 ±5	600 ±5
Hmotnosť [kg.ks ⁻¹]	9	14
Spotreba [ks.m ⁻¹]	10	
Farba	sivá	

Povrch – drsný, odolný proti oderu

Raster – Ø 11 cm

Vrchné hrany – so skosením

Škály – bez škár na doraz

Delenie – rezaním

SKÚŠANIE, KVALITA

Systém riadenia kvality Premac spol. s r.o., je v súlade s normou ISO 9001: 2015.

Výroby našej spoločnosti sú skúšané v súlade s európskymi harmonizovanými normami a deklarované vyhlásením o parametroch.

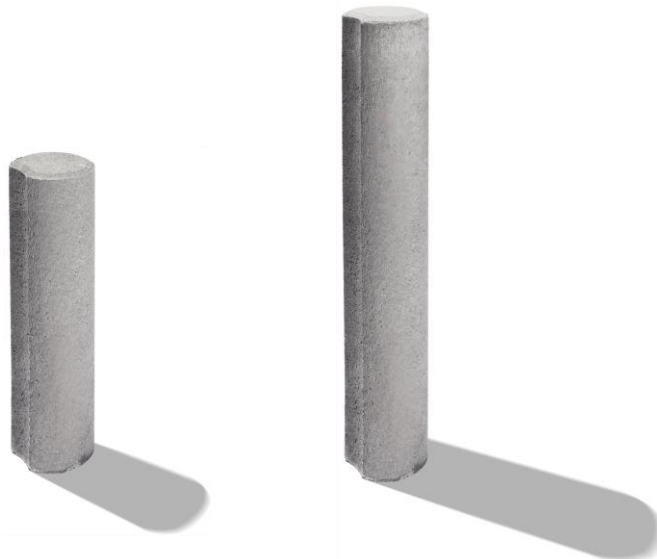
Pravidelná kontrola a skúšky výrobkov sú centrálné zabezpečované skúšobňou Premac a externými certifikovanými skúšobňami.

TVAR VÝROBKU

Zámková palisáda Ø 11 cm

ZP11-40 cm

ZP11-60 cm



MECHANICKO-FYZIKÁLNE VLASTNOSTI

Vyhlasenie o parametroch na www.premac.sk



> Zákaznícka podpora > Certifikáty

SPÔSOB DODÁVANIA

Zámkové palisády Ø 11 cm

Tvárnica ZP11-	40	60
Množstvo [ks/pal]	112	84
Hmotnosť [kg/pal]	1035	1200

Výrobky sa dodávajú na paletách. Palety sa zálohujú, po vrátení sa odpočíta poplatok uvedený vo [VOP](#).

ÚDAJE PRE KLADENIE

Zásadne je potrebné dodržiavať pokyny pre zabudovanie palisád.

VRCHNÁ NOSNÁ VRSTVA

Na rastlú alebo dostatočne spevnenú zemnú pláň zhotovte nezámraznú nosnú vrstvu z ťaženého kameňa alebo štrku (zrornosť 0/32 mm) a zhutnite. Hrúbka je podľa miestnych podmienok a očakávaného zaťaženia.

BETÓNOVÉ LÔŽKO

Na vrchnú nosnú vrstvu zhotovíte betónové lôžko (min. C16/20), zrornosť 0/8 – 0/16, konzistencie K1 a zarovnáte do roviny zodpovedajúcej plánovanej úrovni vrchnej plochy palisády pri zohľadnení jej výšky.

ULOŽENIE PALISÁD

Ukladanie musí byť vykonané tak, aby plocha betónového lôžka bola zaťažovaná rovnomerne. Kontaktná plocha palisád musí byť pred uložením dôkladne navlhčená. Pri ukladaní je potrebné zabezpečiť aby sa celá spodná plocha palisády dôkladne spojila s betónom lôžka. Použite prísadu do betónu na zlepšenie príľnavosti.

Palisády uložte výškovo, smerovo zvisle do lôžka. Na vyrovnanie do požadovanej nivelity – použite smerovú šnúru, drevené, resp. gumové kladivo spolu s dreveným poklepovým hranolkom. Ihneď po zrovnaní palisády naneste po jej stranách betónovú zmes v sklone cca 45° pre vytvorenie bočnej podpory. Betónovú zmes ihneď zhutnite prepichovaním, aby sa dosiahlo jeho spojenie s lôžkom a príľnutie na palisádu.

Dôležité upozornenie!

Vrchnú plochu palisád je potrebné pri doprave, manipulácii a kladení dôsledne chrániť pred mechanickým poškodením.

ŠKÁROVANIE

Palisády sa ukladajú v zásade bez škár na doraz. Vzhľadom na materiálové a tvarové tolerancie sa vždy vytvorí škára cca 3 - 5 mm, ktorá ale nebráni riadnemu užívaniu a funkcii palisád.

ČISTENIE A ÚDRŽBA

Povrch palisád čistiť a udržiavať suchým resp. mokrým spôsobom. Prípadne výlupky vzniknuté neprimeraným zaťažením ihneď sanujte.

VÝROBNÉ ROZMERY

Zámkové palisády Ø 11 cm

