

POPIS VÝROBKU

Betónové prvky múriku PISA, typy:

- plná tvarovka základová – PISA Z
- plná tvarovka štandard – PISA S

rozmerov (400 x 205 x 150) mm.

Vyrábajú sa metódou vibrolisovania z betónu triedy C30/37 - XC2, XD3, XF2 (SK) – CI 0,1 – D_{max} 8.

VHODNOSŤ POUŽITIA

Plné betónové tvarovky múriku PISA na sa používajú v záhradnej architektúre na murovanie menších oporných múrikov a plotových múrikov, rôznych exteriérových doplnkov ako sú kaskády, suché múriky, záhradné sedenia, vyvýšené záhony alebo obruby terás. Okrem tvorby suchých múrov používame na stavbu exteriérové flexibilné lepidlo, stavebné lepidlo alebo murovaciu maltu.

TECHNICKÉ ÚDAJE

Tvarovka	PISA Z	PISA S 86°
Dĺžka L [mm]	400 ± 3	
Šírka B [mm]	205 ± 3	
Výška V [mm]	150 ± 3	
Rozmer rastra [mm]	400	
Hmotnosť [kg/ks]	26	26,5
Spotreba tvaroviek [ks/m ²]	16,6	
Povrch	Hladký, hrany ostré	
Farba	sivá	

MECHANICKO-FYZIKÁLNE VLASTNOSTI

Vyhlasenie o parametroch na www.premac.sk



[> Zákaznícka podpora > Certifikáty](#)

SKÚŠANIE, KVALITA

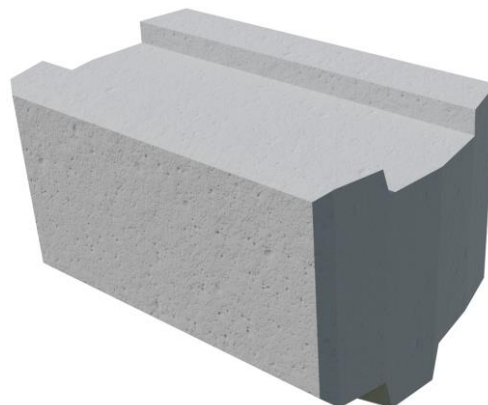
Systém riadenia kvality Premac spol. s r.o., je v súlade s normou ISO 9001: 2015.

Výroby našej spoločnosti sú skúšané v súlade s európskymi harmonizovanými normami a deklarovane vyhlásením o parametroch.

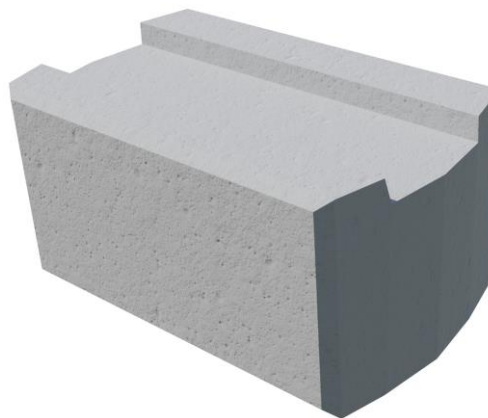
Pravidelná kontrola a skúšky výrobkov sú centrálné zabezpečované skúšobňou Premac a externými certifikačnými skúšobňami.

TVAR VÝROBKU

PISA S Standard tvarovka



PISA Z základová tvarovka



SPÔSOB DODÁVANIA

Tvarovka	PISA Z	PISA S 86°
Množstvo [ks/pal]	48	48
Hmotnosť [kg/pal]	1273	1297

Tvarovky sa skladujú na rovnom, spevnenom a odvodnenom teréne na palety EUR 80/120. Výrobky je možné dodávať aj kusovo. Každá paleta je vo vodorovnom smere zapáskovaná polypropylénovou páskou. S paletami sa manipuluje pomocou vysokozdvížneho vozíka, resp. zariadením určeným na manipuláciu s paletami.

ZLOŽENIE SYSTÉMU

Múrik PISA sa skladá z týchto častí:

- betónového základu pod stenou z tvaroviek PISA Z, ktorý slúži na prenesenie zaťaženia od tvaroviek do podlažia;
- drenážnej vrstvy so šírkou min. 300 mm z nesúdržného hrubozrnného materiálu za rubom tvaroviek PISA
- plných betónových tvaroviek PISA S na povrchu múriku v sklone 86°

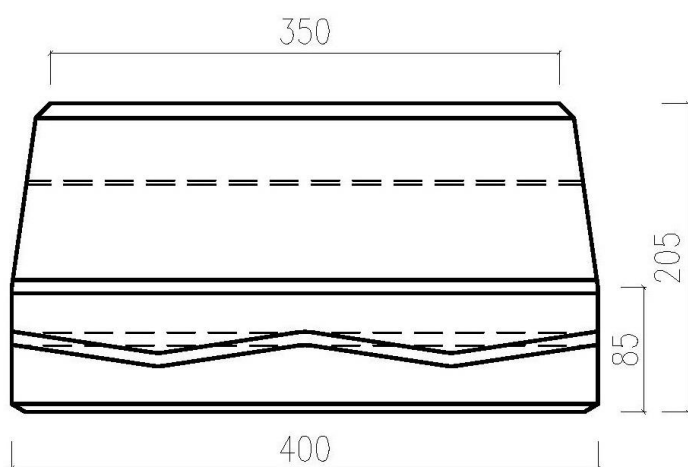
ZABUDOVANIE VÝROBKU

- Prvá vrstva základových tvaroviek **PISA Z** bez ozubu sa ukladá na betónový základ alebo štrkového lôžka do cementovej malty, pričom každá tvarovka musí byť vodorovná v pozdĺžnom aj v priečnom smere.
- S tvarovkami sa manipuluje ručne alebo pomocou samosvorných klieští.
- Za prvý rad tvaroviek sa v spodnej časti v prípade potreby uložia drenážne rúrky.
- Položí sa ďalšia vrstva tvaroviek **PISA S** s ozubom a drážkou. Tvarovky sa ukladajú nasucho.
- Posledný rad tvaroviek sa lepí mrazuvzdorným lepidlom. Na posledný rad tvaroviek sa prilepia krycie platne,

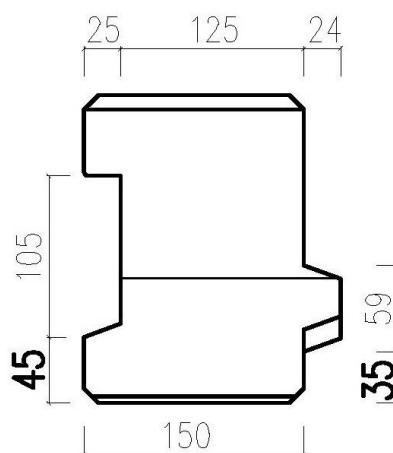
VÝROBNÉ ROZMERY TVAROVIEK PRE ZHOTOVENIE MÚROV V SKLONE 86 STUPŇOV

PISA S Standard tvarovka

Pôdorys:

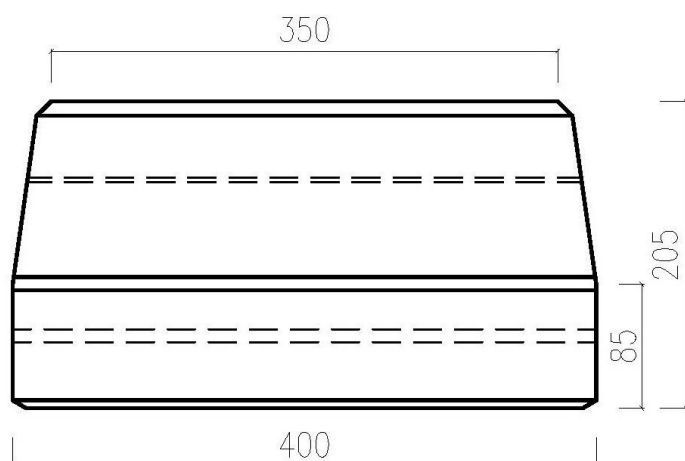


Bočný pohľad:



PISA Z základová tvarovka

Pôdorys:



Bočný pohľad:

