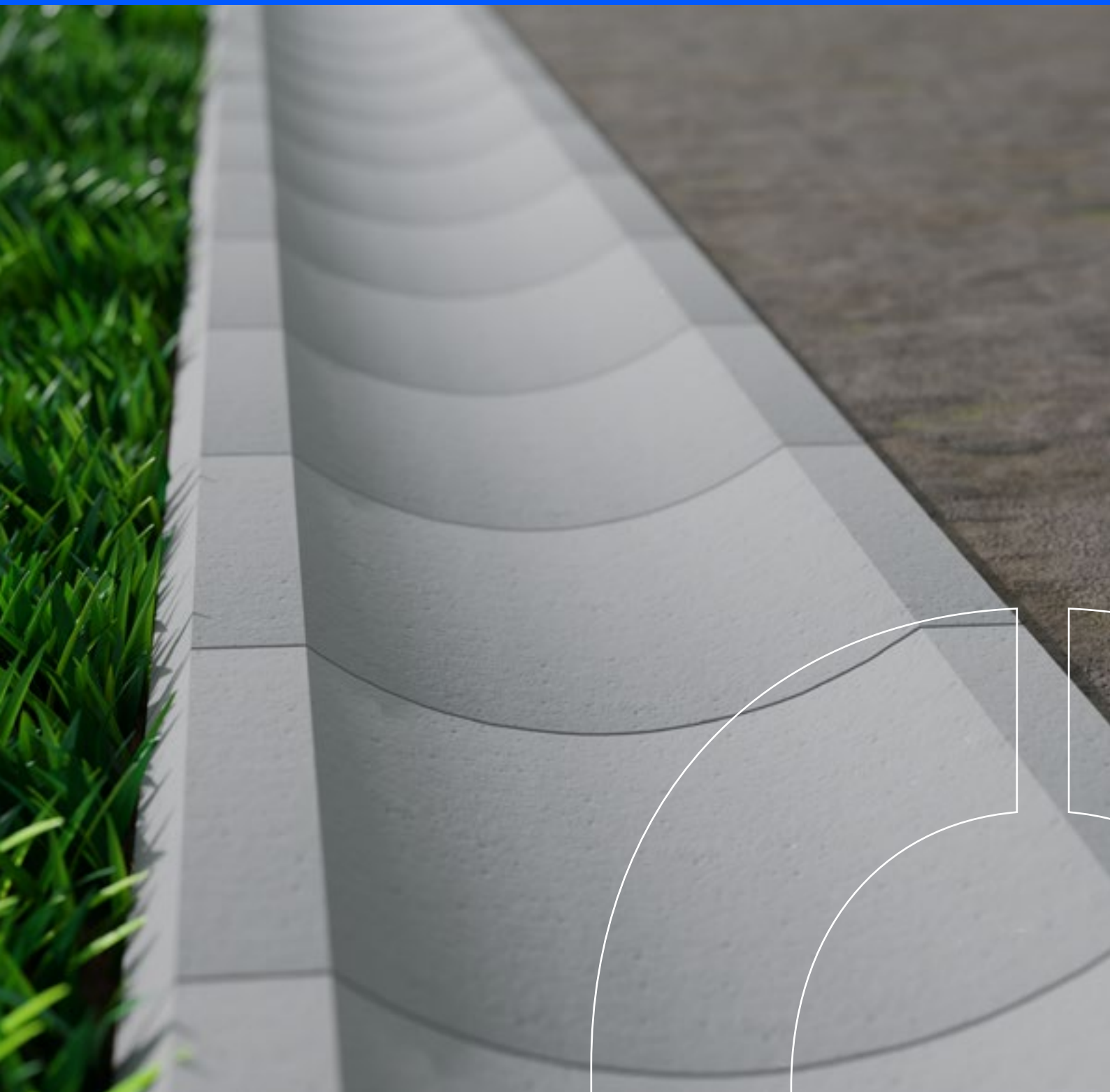


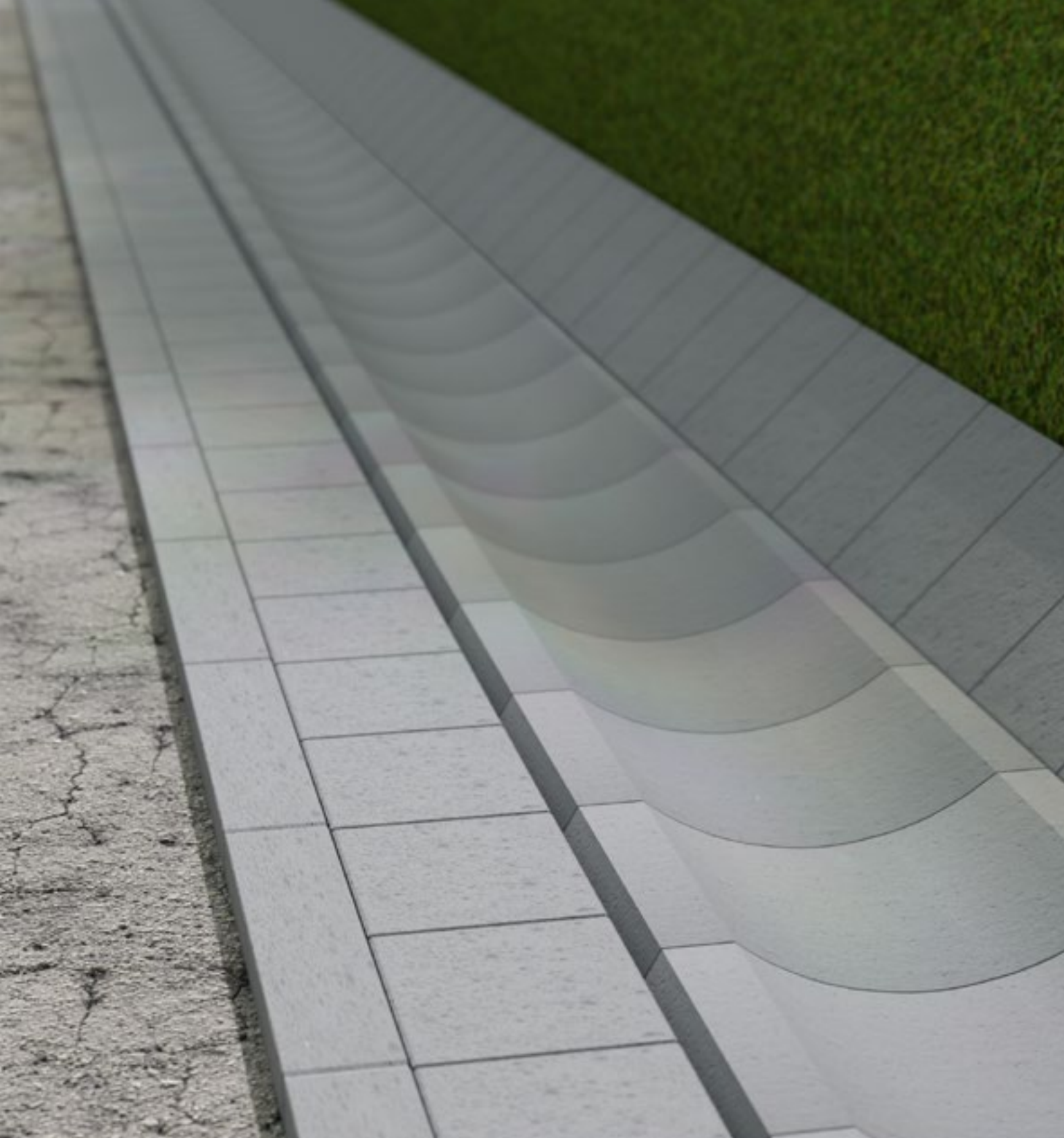


premac
A CRH COMPANY



Žlabová tvárnica **TBM 15-60**





TBM 15-60

Priekopové tvárnice **TBM 15-60** pre odvodnenie povrchových vôd sa ukladajú na rastlú zeminu, na štrkopieskový podsyp alebo na betónový podklad. Spojenie jednotlivých tvární sa vykoná

dorazením nasucho, spoje sa vyškárujú riedkou cementovou maltou. Bez úpravy rezaním je možné vytvárať oblúky pri otvorení škáry max. 10 mm. Pri požiadavke na menšie polomery je nutné tvárnice upraviť rezaním.

TECHNICKÉ ÚDAJE

	TBM 15-60
Dĺžka [mm]	600 ± 5
Šírka [mm]	300 ± 5
Výška [mm]	150 ± 5
Hmotnosť [kg/ks]	48,5
Spotreba [ks/bm]	3,33

• **BETÓN**
STN EN 206-1 - C 25/30 - XF2 - D_{max} 8.

Skúšanie, kvalita

Pre priekopové tvárnice je vydané technické osvedčenie a vyhlásenie o parametroch v zmysle zákona 90/1998 Zb.z. Priekopové tvárnice podliehajú pravidelnej kontrole a skúšaniam v nezávislej autorizovanej skúšobni.

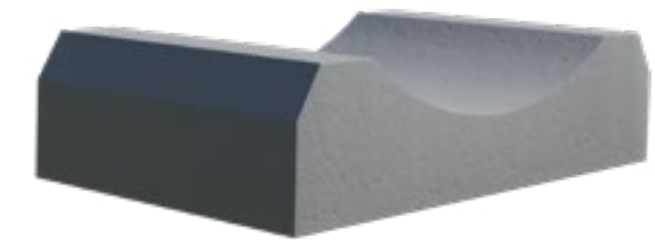
Spôsob dodávania

Prefabrikáty sa skladujú na rovnom, spevnenom a odvodnenom teréne na drevených paletách. S prefabrikátmi sa manipuluje ručne, alebo pomocou samosvorných klieští.

Súvisiace podklady

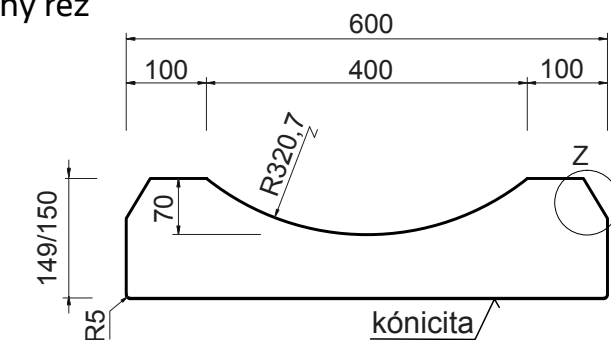
	TBM 15-60
Množstvo [ks/pal]	36
Množstvo [bm/pal]	10,8
Hmotnosť [kg/pal]	1772

Ako podklad pre výrobu a použitie priekopových tvární **TBM 15-60** slúži technická norma spoločnosti Premac.

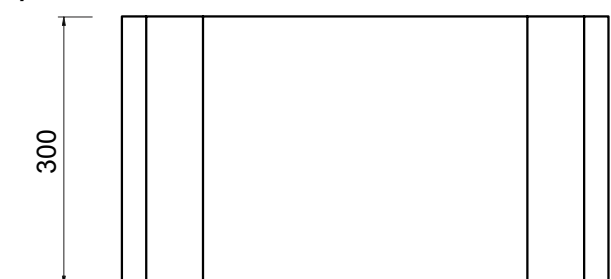


VÝROBNÉ ROZMERY

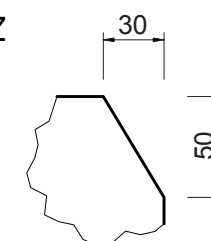
Priečný rez



Pôdorys

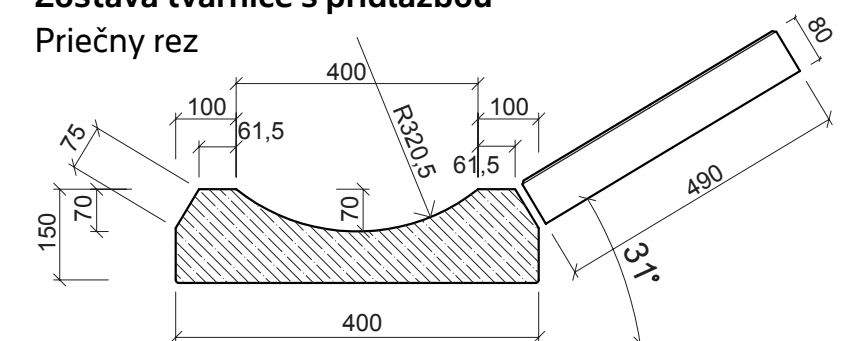


Detail Z



Zostava tvárnice s prídlážbou

Priečný rez





premac
A CRH COMPANY

Ďalšie inšpirácie nájdete na našich sociálnych sieťach

 @premac_sk

 @premac

 @premaccompany

www.premac.sk